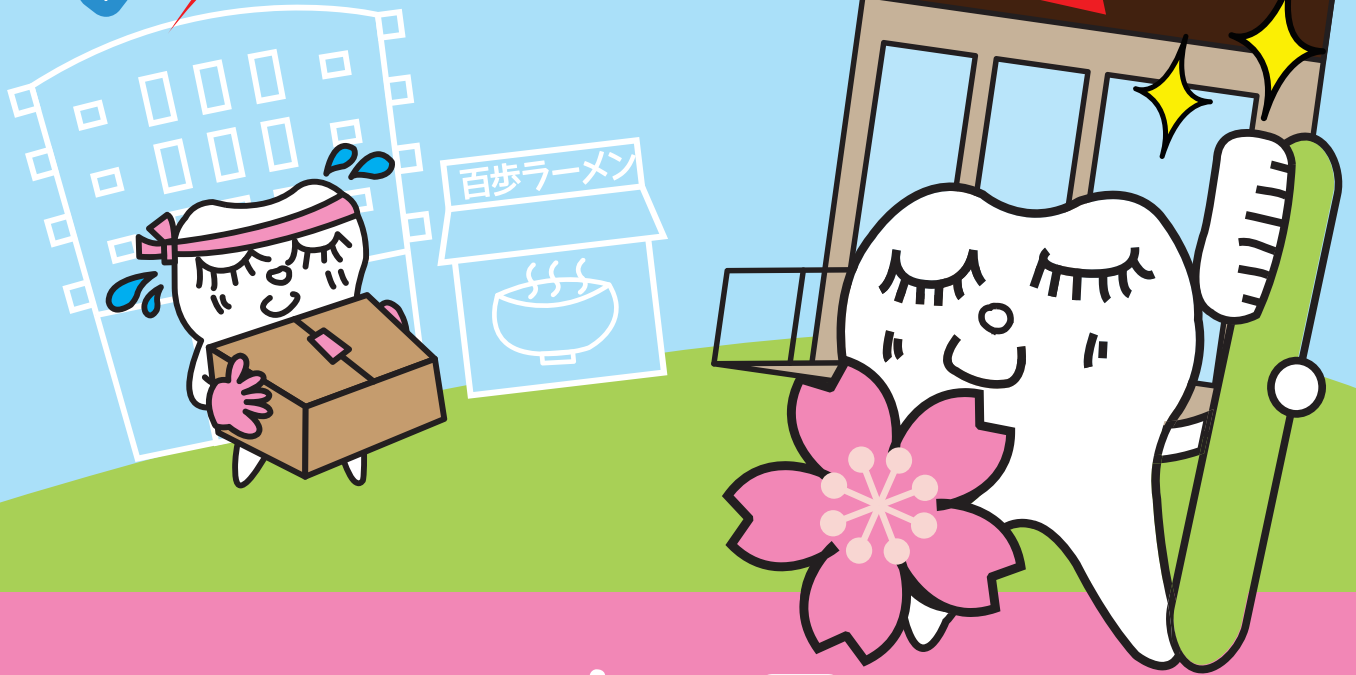


2軒先にお引っ越しします



2019年1月15日
リニューアルオープン

2003.7.7よりお世話になりました上戸田壺番館1階より
移転します! これからも、お子さまから大人まで地域の皆さま
のお口の健康を守っていけるよう精進してまいります。

移転先 上戸田4-10-4サクラヴィレッジ

医療法人社団 桜歯友会

戸田サクラ歯科

☎048-431-8841